

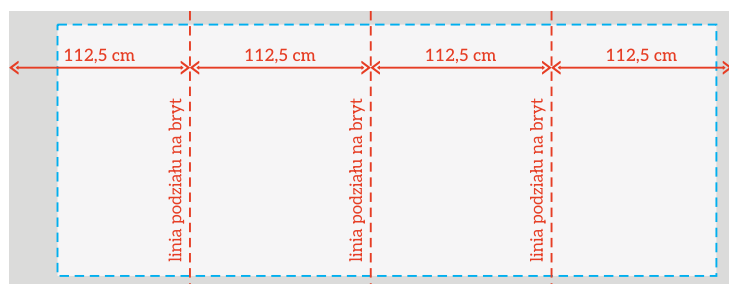
Parametry projektu

- Projekt powinien być przygotowany w skali 1:1.
- Poprawny projekt powinien mieć wymiary: 450x98 cm.
- Margines wewnętrzny w projekcie wynosi:
 - 2,5 cm dla dolnego i górnego boku plakatu;
 - 30 cm dla lewego boku plakatu;
 - 10 cm dla prawego boku plakatu.
- Pole bezpieczne Twojego projektu to 410x93 cm. W tym miejscu powinny znajdować się wszystkie istotne elementy projektu graficznego (loga, kluczowe treści, itp.).
- Tło powinno zajmować całą powierzchnię plakatu.
- Projekt nie powinien zawierać dodatkowych spadów ani znaków drukarskich.
- Zalecana minimalna grubość linii w grafice i czcionkach: 3 mm (w skali 1:1).

Dzielenie plakatu na bryty

- Podczas druku plakat jest dzielony na 4 osobne pasy (bryty) - patrz schemat
- Istotne elementy projektu graficznego (logotypy, kody QR, itp.), pojedyncze słowa oraz litery nie powinny być umieszczane w miejscach podziału brytów. Należy je lokować w obrębie jednego brytu, aby uniknąć ich przecięcia i zapewnić prawidłową ekspozycję całego projektu.

Schemat podziału wydruku na bryty



Przygotowanie pliku

- Rozdzielczość pliku w skali 1:1 powinna wynosić 150 dpi.
- Plik powinien być przygotowany w kolorystyce CMYK.
- Wszystkie czcionki zamienione na krzywe.
- Maksymalna waga pliku: 400 mb.
- Prosimy o podanie docelowego wymiaru projektu w nazwie pliku.

Akceptowane formaty pliku

- PDF - w wersji 1.3 (Acrobat 4), spłaszczony, bez profilu kolorów.
- TIFF - kompresja LZW, spłaszczony, bez profilu kolorów.