

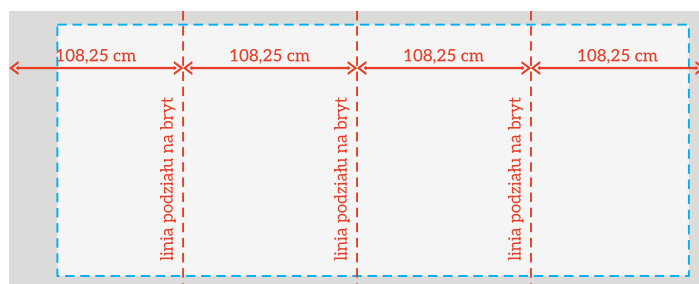
Parametry projektu

- ♦ Projekt powinien być przygotowany w skali 1:1.
- ♦ Poprawny projekt powinien mieć wymiary: 433x98 cm.
- ♦ Margines wewnętrzny w projekcie wynosi:
 - 2,5 cm dla dolnego i górnego boku plakatu;
 - 30 cm dla lewego boku plakatu;
 - 10 cm dla prawego boku plakatu.
- ♦ Pole bezpieczne Twojego projektu to 393x93 cm. W tym miejscu powinny znajdować się wszystkie istotne elementy projektu graficznego (loga, kluczowe treści, itp.).
- ♦ Tło powinno zajmować całą powierzchnię plakatu.
- ♦ Projekt nie powinien zawierać dodatkowych spadów ani znaków drukarskich.
- ♦ Zalecana minimalna grubość linii w grafice i czcionkach: 3 mm (w skali 1:1).

Dzielenie plakatu na bryty

- ♦ Podczas druku plakat jest dzielony na 4 osobne pasy (bryty) - patrz schemat
- ♦ Istotne elementy projektu graficznego (logotypy, kody QR, itp.), pojedyncze słowa oraz litery nie powinny być umieszczane w miejscach podziału brytów. Należy je lokować w obrębie jednego brytu, aby uniknąć ich przecięcia i zapewnić prawidłową ekspozycję całego projektu.

Schemat podziału wydruku na bryty



Przygotowanie pliku

- ♦ Rozdzielczość pliku w skali 1:1 powinna wynosić 150 dpi.
- ♦ Plik powinien być przygotowany w kolorystyce CMYK.
- ♦ Wszystkie czcionki zamienione na krzywe.
- ♦ Maksymalna waga pliku: 400 mb.
- ♦ Prosimy o podanie docelowego wymiaru projektu w nazwie pliku.

Akceptowane formaty pliku

- ♦ PDF - w wersji 1.3 (Acrobat 4), spłaszczony, bez profilu kolorów.
- ♦ TIFF - kompresja LZW, spłaszczony, bez profilu kolorów.